



МИНИСТЕРСТВО ТРАНСПОРТА РОССИЙСКОЙ ФЕДЕРАЦИИ

ФЕДЕРАЛЬНОЕ АГЕНТСТВО ЖЕЛЕЗНОДОРОЖНОГО ТРАНСПОРТА
(РОСЖЕЛДОР)

РАСПОРЯЖЕНИЕ

19 марта 2021

Москва

№ ЭВ-79-р

Об установлении публичного сервитута в интересах дирекции по комплексной реконструкции железных дорог и строительству объектов железнодорожного транспорта – филиала открытого акционерного общества «Российские железные дороги»

В соответствии с Земельным кодексом Российской Федерации, статьей 4 Федерального закона от 31.07.2020 № 254-ФЗ «Об особенностях регулирования отдельных отношений в целях модернизации и расширения магистральной инфраструктуры и о внесении изменений в отдельные законодательные акты Российской Федерации», пунктом 5.3.18 (3) Положения о Федеральном агентстве железнодорожного транспорта, утвержденного постановлением Правительства Российской Федерации от 30.07.2004 № 397, и на основании ходатайства дирекции по комплексной реконструкции железных дорог и строительству объектов железнодорожного транспорта – филиала открытого акционерного общества «Российские железные дороги» (далее – Дирекция), поступившего с письмом Дирекции от 26.02.2021 № ИСХ-2119/ДКРС:

1. Установить публичный сервитут на срок 28 месяцев в интересах Дирекции (ОГРН 1037739877295, ИНН 7708503727) в отношении части земельного участка площадью 113 кв.м в границах земельного участка с кадастровым номером 50:55:0000000:82705, с адресным ориентиром: Московская область, городской округ Подольск (вблизи ул. Вокзальная, д. 1).

2. Срок, в течение которого использование земельного участка (его части) и (или) расположенного на нем объекта недвижимости в соответствии с их разрешенным использованием будет невозможно или существенно затруднено (при возникновении таких обстоятельств) не более 12 месяцев.

3. Утвердить границы публичного сервитута общей площадью 113 кв. м согласно прилагаемому графическому описанию местоположения границ публичного сервитута и перечням координат характерных точек вышеуказанных границ, являющихся неотъемлемой частью настоящего распоряжения.

4. Публичный сервитут устанавливается в целях строительства и реконструкции для объекта: «Реконструкция станции Подольск. I этап организации

движения. 2 этап» в рамках инвестиционного проекта «Организация пригородно-городского пассажирского железнодорожного движения на участке Подольск-Нахабино (МЦД-2 «Подольск-Нахабино»)» на основании документации по планировке территории (проекта планировки территории и проекта межевания территории), утвержденной распоряжением Федерального агентства железнодорожного транспорта от 10.07.2020 № АИ-239-р.

5. Управлению капитального строительства Федерального агентства железнодорожного транспорта:

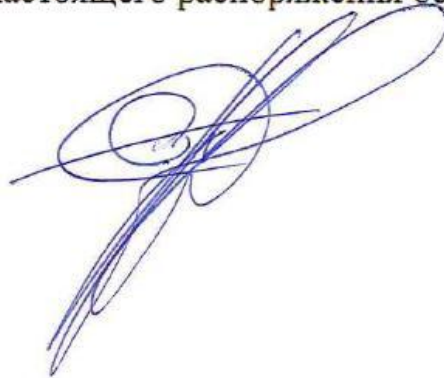
1) в соответствии с Федеральным законом от 13.07.2015 № 218-ФЗ «О государственной регистрации недвижимости» направить копию настоящего распоряжения в филиал ФГБУ «ФКП Росреестра» по Московской области;

2) направить копию настоящего распоряжения в Дирекцию;

3) обеспечить размещение настоящего распоряжения на официальном сайте Федерального агентства железнодорожного транспорта в информационно-коммуникационной сети «Интернет».

6. Контроль за исполнением настоящего распоряжения оставляю за собой.

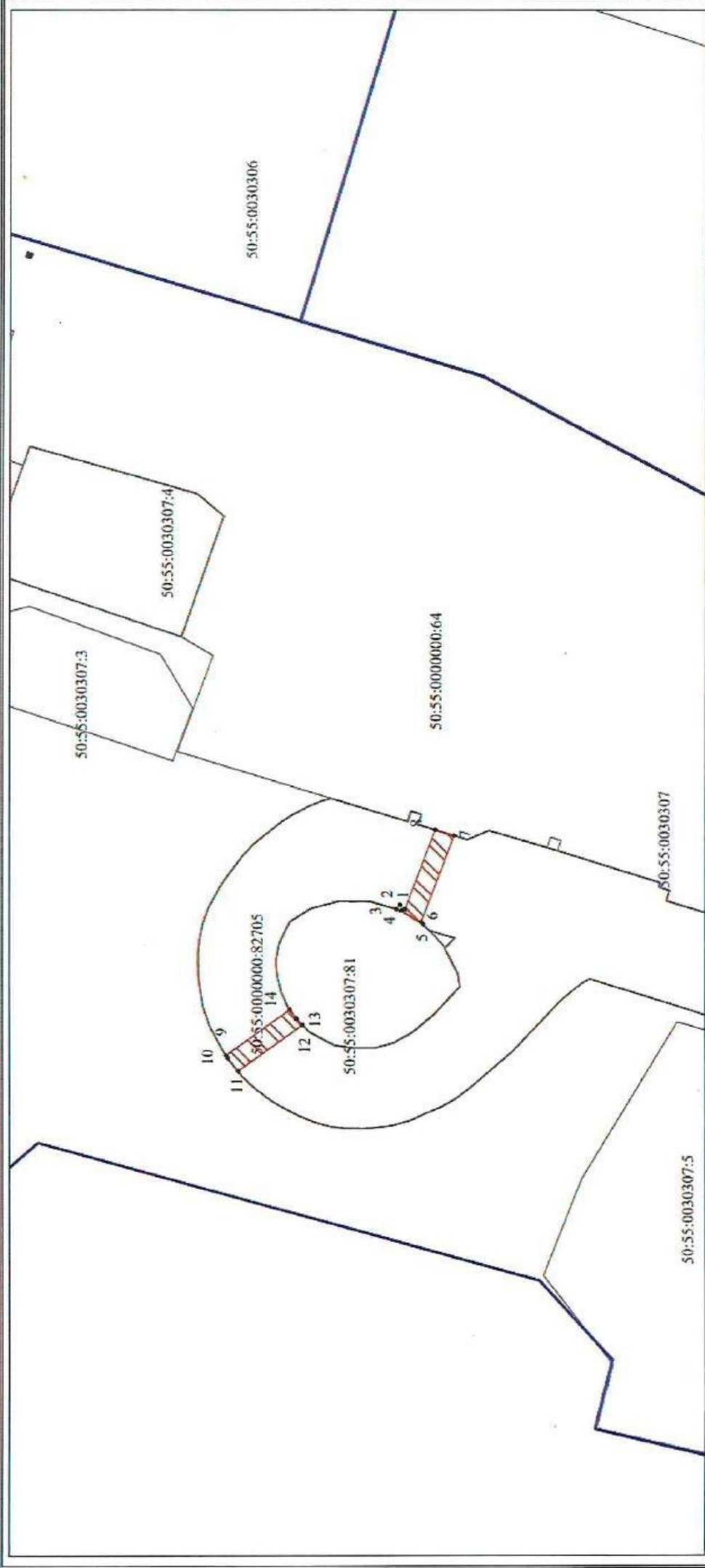
И.о. заместителя руководителя



Э.Я. Бурдинский

1 - проектное описание местоположения границ публичного сервитута

В целях обеспечения реконструкции объектов инфраструктуры на земельном участке с кадастровым номером 50:55:0000000:82705, расположенном по адресу: Московская обл., городской округ Подольск (вблизи ул. Вокзальная, д. 1), находящемуся в государственной или муниципальной собственности в рамках строительства линейного объекта федерального значения



Масштаб 1:1000

Условные обозначения

- 50:55:0030318 Номер кадастрового квартала
- 50:55:0000000:64 Кадастровый номер земельного участка
- Проектная граница публичного сервитута
- Граница земельного участка, сведения о которой содержатся в ЕГРН
- Граница кадастрового квартала
- 1 ● Характерная точка границы, сведения о которой позволяют однозначно определить ее положение на местности

Кадастровые координаты поворотных точек		
№ точки	X	Y
1	432765.10	2191853.76
2	432766.07	2191854.55
3	432766.72	2191853.76
4	432765.82	2191853.18
5	432761.77	2191850.91
6	432762.16	2191851.36
7	432756.13	2191867.27
8	432759.58	2191868.33
1	432765.10	2191853.76
9	432797.81	2191826.98
10	432797.49	2191826.15
11	432795.65	2191824.11
12	432783.86	2191832.51
13	432784.99	2191833.69
14	432786.18	2191835.29
1	432797.81	2191826.98

Графическое описание местоположения границ публичного сервитута
В целях обеспечения реконструкции объектов инфраструктуры на земельном участке с кадастровым номером 50:55:0000000:82705, находящемся в государственной или муниципальной собственности в рамках строительства линейного объекта федерального значения

Местоположение земельного участка (публичного сервитута)	<i>Московская область, Городской округ Подольск, г. Подольск, (вблизи ул. Вокзальная, д.1)</i>			
Система координат	<i>МСК-50, зона 2</i>			
Площадь земельного участка (части земельного участка)	<i>113 кв.м</i>			
Перечень характерных точек				
Обозначение характерных точек границы	Координаты, м		Метод определения координат характерной точки	Средняя квадратическая погрешность положения характерной точки (Mt), м
	X	Y		
1	2	3	4	5
1	432765.10	2191853.76	Аналитический метод	0.10
2	432766.07	2191854.55		0.10
3	432766.72	2191853.76		0.10
4	432765.82	2191853.48		0.10
5	432761.77	2191850.91		0.10
6	432762.16	2191851.36		0.10
7	432756.13	2191867.27		0.10
8	432759.58	2191868.33		0.10
1	432765.10	2191853.76		0.10
9	432797.84	2191826.98	Аналитический метод	0.10
10	432797.49	2191826.45		0.10
11	432795.65	2191824.11		0.10
12	432783.86	2191832.51		0.10
13	432784.99	2191833.69		0.10
14	432786.18	2191835.29		0.10
1	432797.84	2191826.98		0.10